

СОГЛАСОВАНО:

Председатель Всероссийского  
Общества Инвалидов  
*Андропова* Е.А. Андропова



УТВЕРЖДАЮ:

Директор МБДОУ ДР – ДС  
Багирова Н.В.  
«*07*» *11* 20*22* г.



**Паспорт доступности  
объекта социальной инфраструктуры**

**Муниципального бюджетного дошкольного образовательного  
учреждения Центра развития ребенка-детского сада**



**ПАСПОРТ ДОСТУПНОСТИ**  
**объекта социальной инфраструктуры (ОСИ)**  
**№ 1**

**1. Общие сведения об объекте**

- 1.1. Наименование (вид) объекта Образовательное учреждение  
1.2. Адрес объекта 393130, Тамбовская обл., р.п.Умёт, ул.Мира, 18  
1.3. Сведения о размещении объекта:  
- отдельно стоящее здание 2 этажей, 1337,5 кв.м  
- часть здания \_\_\_\_\_ этажей (или на \_\_\_\_\_ этаже), \_\_\_\_\_ кв.м  
- наличие прилегающего земельного участка (да, нет); 12811,0 кв.м  
1.4. Год постройки здания 1988, последнего капитального ремонта 2015  
1.5. Дата предстоящих плановых ремонтных работ: *текущего* 2023, *капитального* \_\_\_\_\_

**Сведения об организации, расположенной на объекте**

- 1.6. Название организации (учреждения): Муниципальное бюджетное дошкольное образовательное учреждение Центр развития ребёнка – детский сад, МБДОУ ЦРР - ДС  
1.7. Юридический адрес организации (учреждения) 393130, Тамбовская обл., р.п.Умёт, ул.Мира,18  
1.8. Основание для пользования объектом (оперативное управление, аренда, собственность)  
1.9. Форма собственности (государственная, негосударственная)  
1.10. Территориальная принадлежность (*федеральная, региональная, муниципальная*)  
1.11. Вышестоящая организация (*наименование*) Администрация Умётского района  
1.12. Адрес вышестоящей организации, другие координаты 393130, Тамбовская обл., р.п.Умёт, ул.Мира, 12

**2. Характеристика деятельности организации на объекте**

- 2.1 Сфера деятельности: образование  
2.2 Виды оказываемых услуг присмотр и уход с реализацией образовательной программы дошкольного образования  
2.3 Форма оказания услуг: на объекте  
2.4 Категории обслуживаемого населения по возрасту: дети  
2.5 Категории обслуживаемых инвалидов: инвалиды с нарушениями опорно-двигательного аппарата; нарушениями зрения, нарушениями слуха  
2.6 Плановая мощность: 250  
2.7 Участие в исполнении ИПР инвалида, ребенка-инвалида (да, нет) да

**3. Состояние доступности объекта**

**3.1 Путь следования к объекту пассажирским транспортом**

пассажирский транспорт к объекту не следует,  
наличие адаптированного пассажирского транспорта к объекту нет

**3.2 Путь к объекту от ближайшей остановки пассажирского транспорта:**

- 3.2.1 расстояние до объекта от остановки транспорта \_\_\_\_\_ м  
3.2.2 время движения (пешком) \_\_\_\_\_ мин  
3.2.3 наличие выделенного от проезжей части пешеходного пути нет  
3.2.4 Перекрестки: нерегулируемые; регулируемые, со звуковой сигнализацией, таймером; нет  
3.2.5 Информация на пути следования к объекту: акустическая, тактильная, визуальная; нет  
3.2.6 Перепады высоты на пути: есть, нет  
Их обустройство для инвалидов на коляске: да, нет

**3.3 Организация доступности объекта для инвалидов – форма обслуживания\***

№№ п/п	Категория инвалидов (вид нарушения)	Вариант организации доступности объекта (формы обслуживания)*
1.	<b>Все категории инвалидов и МГН</b>	ДУ
	<i>в том числе инвалиды:</i>	
2	передвигающиеся на креслах-колясках	ДУ
3	с нарушениями опорно-двигательного аппарата	ДУ
4	с нарушениями зрения	ДУ
5	с нарушениями слуха	ДУ
6	с нарушениями умственного развития	ДУ

\* - указывается один из вариантов: «А», «Б», «ДУ», «ВНД»

### 3.4 Состояние доступности основных структурно-функциональных зон

№№ п \п	Основные структурно-функциональные зоны	Состояние доступности, в том числе для основных категорий инвалидов**
1	Территория, прилегающая к зданию (участок)	ДУ
2	Вход (входы) в здание	ДУ
3	Путь (пути) движения внутри здания (в т.ч. пути эвакуации)	ДУ
4	Зона целевого назначения здания (целевого посещения объекта)	ДУ
5	Санитарно-гигиенические помещения	ДУ
6	Система информации и связи (на всех зонах)	ДУ
7	Пути движения к объекту (от остановки транспорта)	ДУ

\*\* Указывается: ДП-В - доступно полностью всем; ДП-И (К, О, С, Г, У) – доступно полностью избирательно (указать категории инвалидов); ДЧ-В - доступно частично всем; ДЧ-И (К, О, С, Г, У) – доступно частично избирательно (указать категории инвалидов); ДУ - доступно условно, ВНД – временно недоступно

**3.5. ИТОГОВОЕ ЗАКЛЮЧЕНИЕ о состоянии доступности ОСИ:** Доступность условная – оказывается дополнительная помощь сотрудником

## 4. Управленческое решение

### 4.1. Рекомендации по адаптации основных структурных элементов объекта

№№ п \п	Основные структурно-функциональные зоны объекта	Рекомендации по адаптации объекта (вид работы)*
1	Территория, прилегающая к зданию (участок)	Не нуждается
2	Вход (входы) в здание	Нуждается
3	Путь (пути) движения внутри здания (в т.ч. пути эвакуации)	Не нуждается
4	Зона целевого назначения здания (целевого посещения объекта)	Не нуждается
5	Санитарно-гигиенические помещения	Нуждается
6	Система информации на объекте (на всех зонах)	Нуждается
7	Пути движения к объекту (от остановки транспорта)	Не нуждается
8	<b>Все зоны и участки</b>	Не нуждается

\*- указывается один из вариантов (видов работ): не нуждается; ремонт (текущий, капитальный); индивидуальное решение с ТСР; технические решения невозможны – организация альтернативной формы обслуживания

4.2. Период проведения работ До особых указаний, при наличии финансирования, в рамках капитального ремонта в рамках исполнения Программы

4.3 Ожидаемый результат (по состоянию доступности) после выполнения работ по адаптации

Оценка результата исполнения программы, плана (по состоянию доступности) \_\_\_\_\_

4.4. Для принятия решения требуется, не требуется (нужное подчеркнуть):

Согласование \_\_\_\_\_

Имеется заключение уполномоченной организации о состоянии доступности объекта (наименование документа и выдавшей его организации, дата), прилагается

4.5. Информация размещена (обновлена) на Карте доступности субъекта Российской Федерации  
дата

\_\_\_\_\_  
(наименование сайта, портала)

## 5. Особые отметки

Паспорт сформирован на основании:

1. Анкеты (информации об объекте) от « \_\_\_\_ » \_\_\_\_\_ 20 \_\_\_\_ г.,

2. Акта обследования объекта: № акта \_\_\_\_\_ 1 \_\_\_\_\_ от « \_\_\_\_ » \_\_\_\_\_ 20 \_\_\_\_ г.

3. Решения Комиссии \_\_\_\_\_ протокол №1 \_\_\_\_\_ от « \_\_\_\_ » \_\_\_\_\_ 20 \_\_\_\_ г.

Приложение В.3  
УТВЕРЖДАЮ  
Директор МБДОУ ЦРР - ДС  
Багирова Н.В.

« \_\_\_ » \_\_\_\_\_ 20\_\_ г.

**АНКЕТА**  
**(информация об объекте социальной инфраструктуры)**  
**К ПАСПОРТУ ДОСТУПНОСТИ ОСИ**  
№ \_\_\_\_\_

**1. Общие сведения об объекте**

- 1.1. Наименование (вид) объекта Образовательное учреждение  
1.2. Адрес объекта 393130, Тамбовская обл., р.п.Умёт, ул.Мира, 18  
1.3. Сведения о размещении объекта:  
- отдельно стоящее здание 2 этажей, 1337,5 кв.м.  
- часть здания \_\_\_\_\_ этажей (или на \_\_\_\_\_ этаже), \_\_\_\_\_ кв.м.  
1.4. Год постройки здания 1988, последнего капитального ремонта 2015  
1.5. Дата предстоящих плановых ремонтных работ: текущего 2023, капитального \_\_\_\_\_

**Сведения об организации, расположенной на объекте**

- 1.6. Название организации (учреждения), (полное юридическое наименование – согласно Уставу, краткое наименование) Муниципальное бюджетное дошкольное образовательное учреждение Центр развития ребёнка – детский сад, МБДОУ ЦРР - ДС  
1.7. Юридический адрес организации(учреждения) 393130, Тамбовская обл., р.п.Умёт, ул.Мира, 18  
1.8. Основание для пользования объектом (оперативное управление, аренда, собственность)  
1.9. Форма собственности (государственная, негосударственная)  
1.10. Территориальная принадлежность (федеральная, региональная, муниципальная)  
1.11. Вышестоящая организация (наименование) Администрация Умётского района  
1.12. Адрес вышестоящей организации, другие координаты 393130, Тамбовская обл., р.п.Умёт, ул.Мира, 12

**2. Характеристика деятельности организации на объекте**

- 2.1 Сфера деятельности (здравоохранение, образование, социальная защита, физическая культура и спорт, культура, связь и информация, транспорт, жилой фонд, потребительский рынок и сфера услуг, другое)  
2.2 Виды оказываемых услуг присмотр и уход с реализацией образовательной программы дошкольного образования  
2.3 Форма оказания услуг: (на объекте, с длительным пребыванием, в т.ч. проживанием, на дому, дистанционно)  
2.4 Категории обслуживаемого населения по возрасту: (дети, взрослые трудоспособного возраста, пожилые; все возрастные категории)  
2.5 Категории обслуживаемых инвалидов: инвалиды с нарушениями опорно-двигательного аппарата; нарушениями зрения, нарушениями слуха  
2.6 Плановая мощность: посещаемость (количество обслуживаемых в день), вместимость, пропускная способность 250  
2.7 Участие в исполнении ИПР инвалида, ребенка-инвалида (да, нет)

### 3. Состояние доступности объекта для инвалидов и других маломобильных групп населения (МГН)

#### 3.1 Путь следования к объекту пассажирским транспортом

\_\_\_\_\_ пассажирский транспорт к объекту не следует \_\_\_\_\_, наличие адаптированного пассажирского транспорта к объекту \_\_\_\_\_ нет \_\_\_\_\_

#### 3.2 Путь к объекту от ближайшей остановки пассажирского транспорта:

3.2.1 расстояние до объекта от остановки транспорта \_\_\_\_\_ м

3.2.2 время движения (пешком) \_\_\_\_\_ мин

3.2.3 наличие выделенного от проезжей части пешеходного пути (да, нет),

3.2.4 Перекрестки: нерегулируемые; регулируемые, со звуковой сигнализацией, таймером; нет

3.2.5 Информация на пути следования к объекту: акустическая, тактильная, визуальная; нет

3.2.6 Перепады высоты на пути: нет (описать \_\_\_\_\_)

Их обустройство для инвалидов на коляске: да, нет ( \_\_\_\_\_)

#### 3.3 Вариант организации доступности ОСИ (формы обслуживания)\* с учетом СП 35-101-2001

№№ п/п	Категория инвалидов (вид нарушения)	Вариант организации доступности объекта
1.	<b>Все категории инвалидов и МГН</b>	ДУ
	<i>в том числе инвалиды:</i>	
2	передвигающиеся на креслах-колясках	ДУ
3	с нарушениями опорно-двигательного аппарата	ДУ
4	с нарушениями зрения	ДУ
5	с нарушениями слуха	ДУ
6	с нарушениями умственного развития	ДУ

\* - указывается один из вариантов: «А», «Б», «ДУ», «ВНД»

#### 4. Управленческое решение (предложения по адаптации основных структурных элементов объекта)

№ п \п	Основные структурно-функциональные зоны объекта	Рекомендации по адаптации объекта (вид работы)*
1	Территория, прилегающая к зданию (участок)	Не нуждается
2	Вход (входы) в здание	Нуждается
3	Путь (пути) движения внутри здания (в т.ч. пути эвакуации)	Не нуждается
4	Зона целевого назначения (целевого посещения объекта)	Не нуждается
5	Санитарно-гигиенические помещения	Нуждается
6	Система информации на объекте (на всех зонах)	Нуждается
7	Пути движения к объекту (от остановки транспорта)	Не нуждается
8.	<b>Все зоны и участки</b>	Не нуждается

\*- указывается один из вариантов (видов работ): не нуждается; ремонт (текущий, капитальный); индивидуальное решение с ТСР; технические решения невозможны – организация альтернативной формы обслуживания

**Размещение информации на Карте доступности субъекта Российской Федерации согласовано \_\_\_\_\_**

\_\_\_\_\_  
(подпись, Ф.И.О., должность; координаты для связи уполномоченного представителя объекта)

УТВЕРЖДАЮ  
 Директор МБДОУ ЦРР - ДС  
 \_\_\_\_\_ Багирова Н.В.  
 « \_\_\_\_ » \_\_\_\_\_ 20\_\_ г.

**АКТ ОБСЛЕДОВАНИЯ  
 объекта социальной инфраструктуры  
 К ПАСПОРТУ ДОСТУПНОСТИ ОСИ  
 № \_\_\_\_\_**

Тамбовская обл., Умётский р-он

« \_\_\_\_ » \_\_\_\_\_ 20\_\_ г.

**1. Общие сведения об объекте**

- 1.1. Наименование (вид) объекта Образовательное учреждение  
 1.2. Адрес объекта 393130, Тамбовская обл., р.п.Умёт, ул.Мира, 18  
 1.3. Сведения о размещении объекта:  
 - отдельно стоящее здание 2 этажей, 1337,5 кв.м  
 - часть здания \_\_\_\_\_ этажей (или на \_\_\_\_\_ этаже), \_\_\_\_\_ кв.м  
 - наличие прилегающего земельного участка (да, нет); 12811,0 кв.м  
 1.4. Год постройки здания 1988, последнего капитального ремонта 2015  
 1.5. Дата предстоящих плановых ремонтных работ: *текущего* 2023, *капитального* \_\_\_\_\_  
 1.6. Название организации (учреждения), (полное юридическое наименование – согласно Уставу, краткое наименование) Муниципальное бюджетное дошкольное образовательное учреждение Центр развития ребёнка – детский сад, МБДОУ ЦРР - ДС  
 1.7. Юридический адрес организации(учреждения) 393130, Тамбовская обл., р.п.Умёт, ул.Мира, 18

**2. Характеристика деятельности организации на объекте**

Дополнительная информация Образование

**3. Состояние доступности объекта**

**3.1 Путь следования к объекту пассажирским транспортом**

пассажирский транспорт к объекту не следует,  
 наличие адаптированного пассажирского транспорта к объекту нет

**3.2 Путь к объекту от ближайшей остановки пассажирского транспорта:**

- 3.2.1 расстояние до объекта от остановки транспорта \_\_\_\_\_ м  
 3.2.2 время движения (пешком) \_\_\_\_\_ мин  
 3.2.3 наличие выделенного от проезжей части пешеходного пути (да, нет),  
 3.2.4 Перекрестки: нерегулируемые; регулируемые, со звуковой сигнализацией, таймером; нет  
 3.2.5 Информация на пути следования к объекту: акустическая, тактильная, визуальная; нет  
 3.2.6 Перепады высоты на пути: нет (описать \_\_\_\_\_)  
 Их обустройство для инвалидов на коляске: да, нет ( \_\_\_\_\_)

### 3.3 Организация доступности объекта для инвалидов – форма обслуживания

№№ п/п	Категория инвалидов (вид нарушения)	Вариант организации доступности объекта (формы обслуживания)*
1.	<b>Все категории инвалидов и МГН</b>	ДУ
	<i>в том числе инвалиды:</i>	
2	передвигающиеся на креслах-колясках	ДУ
3	с нарушениями опорно-двигательного аппарата	ДУ
4	с нарушениями зрения	ДУ
5	с нарушениями слуха	ДУ
6	с нарушениями умственного развития	ДУ

\* - указывается один из вариантов: «А», «Б», «ДУ», «ВНД»

### 3.4 Состояние доступности основных структурно-функциональных зон

№ № п/п	Основные структурно- функциональные зоны	Состояние доступности, в том числе для основных категорий инвалидов**	Приложение	
			№ на плане	№ фото
1	Территория, прилегающая к зданию (участок)	ДП-В		1,2
2	Вход (входы) в здание	ДУ		3,4
3	Путь (пути) движения внутри здания (в т.ч. пути эвакуации)	ДУ		5
4	Зона целевого назначения здания (целевого посещения объекта)	ДУ		6
5	Санитарно-гигиенические помещения	ДУ		
6	Система информации и связи (на всех зонах)	ДУ		
7	Пути движения к объекту (от остановки транспорта)	ДУ		

\*\* Указывается: ДП-В - доступно полностью всем; ДП-И (К, О, С, Г, У) – доступно полностью избирательно (указать категории инвалидов); ДЧ-В - доступно частично всем; ДЧ-И (К, О, С, Г, У) – доступно частично избирательно (указать категории инвалидов); ДУ - доступно условно, ВНД - недоступно

**3.5. ИТОГОВОЕ ЗАКЛЮЧЕНИЕ о состоянии доступности ОСИ:** Территория, прилегающая к зданию, доступна полностью всем. Пути движения по зданию, санитарно – гигиенические помещения доступны условно (помощь сотрудника).



#### 4. Управленческое решение (проект)

##### 4.1. Рекомендации по адаптации основных структурных элементов объекта:

№ № п \п	Основные структурно-функциональные зоны объекта	Рекомендации по адаптации объекта (вид работы)*
1	Территория, прилегающая к зданию (участок)	Не нуждается
2	Вход (входы) в здание	Капитальный ремонт
3	Путь (пути) движения внутри здания (в т.ч. пути эвакуации)	Не нуждается
4	Зона целевого назначения здания (целевого посещения объекта)	Не нуждается
5	Санитарно-гигиенические помещения	Капитальный ремонт
6	Система информации на объекте (на всех зонах)	Индивидуальное решение с ТСР
7	Пути движения к объекту (от остановки транспорта)	Не нуждается
8.	<b>Все зоны и участки</b>	Не нуждается

\*- указывается один из вариантов (видов работ): не нуждается; ремонт (текущий, капитальный); индивидуальное решение с ТСР; технические решения невозможны – организация альтернативной формы обслуживания

4.2. Период проведения работ \_\_\_\_\_  
в рамках исполнения \_\_\_\_\_ программы \_\_\_\_\_  
(указывается наименование документа: программы, плана)

4.3 Ожидаемый результат (по состоянию доступности) после выполнения работ по адаптации \_\_\_\_\_  
Оценка результата исполнения программы, плана (по состоянию доступности) \_\_\_\_\_

4.4. Для принятия решения требуется, не требуется (нужное подчеркнуть):

4.4.1. согласование на Комиссии \_\_\_\_\_  
(наименование Комиссии по координации деятельности в сфере обеспечения доступной среды жизнедеятельности для инвалидов и других МГН)

4.4.2. согласование работ с надзорными органами (в сфере проектирования и строительства, архитектуры, охраны памятников, другое - указать) \_\_\_\_\_

4.4.3. техническая экспертиза; разработка проектно-сметной документации;

4.4.4. согласование с вышестоящей организацией (собственником объекта);

4.4.5. согласование с общественными организациями инвалидов \_\_\_\_\_;

4.4.6. другое \_\_\_\_\_

Имеется заключение уполномоченной организации о состоянии доступности объекта (наименование документа и выдавшей его организации, дата), прилагается \_\_\_\_\_

4.7. Информация может быть размещена (обновлена) на Карте доступности субъекта Российской Федерации \_\_\_\_\_

(наименование сайта, портала)

#### 5. Особые отметки

ПРИЛОЖЕНИЯ:

Результаты обследования:

1. Территории, прилегающей к объекту

на \_\_\_\_\_ 1 \_\_\_\_\_ л.

2. Входа (входов) в здание на   1   л.  
3. Путей движения в здании на   1   л.  
4. Зоны целевого назначения объекта на   1   л.  
5. Санитарно-гигиенических помещений на   1   л.  
6. Системы информации (и связи) на объекте на   1   л.

Результаты фотофиксации на объекте \_\_\_\_\_ 6 шт. \_\_\_\_\_ на   6   л.

Поэтажные планы, паспорт БТИ \_\_\_\_\_ на   18   л.

Другое (в том числе дополнительная информация о путях движения к объекту)

\_\_\_\_\_

\_\_\_\_\_

Руководитель

рабочей группы \_\_\_\_\_

(Должность, Ф.И.О.)

(Подпись)

Члены рабочей группы:

\_\_\_\_\_ (Должность, Ф.И.О.) \_\_\_\_\_ (Подпись)

\_\_\_\_\_ (Должность, Ф.И.О.) \_\_\_\_\_ (Подпись)

В том числе:

представители общественных  
организаций инвалидов

\_\_\_\_\_ (Должность, Ф.И.О.) \_\_\_\_\_ (Подпись)

\_\_\_\_\_ (Должность, Ф.И.О.) \_\_\_\_\_ (Подпись)

представители организации,  
расположенной на объекте

\_\_\_\_\_ (Должность, Ф.И.О.) \_\_\_\_\_ (Подпись)

\_\_\_\_\_ (Должность, Ф.И.О.) \_\_\_\_\_ (Подпись)

Управленческое решение согласовано «    » \_\_\_\_\_ 20    г. (протокол №    )  
Комиссией (название). \_\_\_\_\_

\_\_\_\_\_

**I Результаты обследования:****1. Территории, прилегающей к зданию (участка)**МБДОУ ЦРР – ДС, р.п. Умёт, ул. Мира, 18

Наименование объекта, адрес

№ п/п	Наименование функционально-планировочного элемента	Наличие элемента			Выявленные нарушения и замечания		Работы по адаптации объектов	
		есть/нет	№ на плане	№ фото	Содержание	Значимо для инвалида (категория)	Содержание	Виды работ
1.1	Вход (входы) на территорию	есть		1	приспособлено	все		
1.2	Путь (пути) движения на территории	есть		1, 2	приспособлено	все		
1.3	Лестница (наружная)	нет						
1.4	Пандус (наружный)	нет						
1.5	Автостоянка и парковка	нет						
	ОБЩИЕ требования к зоне				приспособлено	все		

**II Заключение по зоне:**

Наименование структурно-функциональной зоны	Состояние доступности* (к пункту 3.4 Акта обследования ОСИ)	Приложение		Рекомендации по адаптации (вид работы)** к пункту 4.1 Акта обследования ОСИ
		№ на плане	№ фото	
<b>Территория, прилегающей к зданию</b>	<b>ДП-В</b>		1,2	

\* указывается: **ДП-В** - доступно полностью всем; **ДП-И** (К, О, С, Г, У) – доступно полностью избирательно (указать категории инвалидов); **ДЧ-В** - доступно частично всем; **ДЧ-И** (К, О, С, Г, У) – доступно частично избирательно (указать категории инвалидов); **ДУ** - доступно условно, **ВНД** - недоступно

\*\*указывается один из вариантов: не нуждается; ремонт (текущий, капитальный); индивидуальное решение с ТСР; технические решения невозможны – организация альтернативной формы обслуживания

Комментарий к заключению: Доступно полностью всем

**I Результаты обследования:  
2. Входа (входов) в здание**

МБДОУ ЦРР – ДС, р.п.Умёт, ул.Мира, 18

Наименование объекта, адрес

№ п/п	Наименование функционально-планировочного элемента	Наличие элемента			Выявленные нарушения и замечания		Работы по адаптации объектов	
		есть / нет	№ на плане	№ фото	Содержание	Значимо для инвалида (категория)	Содержание	Виды работ
2.1	Лестница (наружная)	есть		3	приспособлено	все		Может быть выполнено лишь в порядке капитального ремонта или реконструкции
2.2	Пандус (наружный)	есть		3	приспособлено	все		
2.3	Входная площадка (перед дверью)	есть		3	приспособлено	все		
2.4	Дверь (входная)	есть		3	Дверной проём менее 0,9 м	К		
2.5	Тамбур	есть		4	приспособлено	все		
	ОБЩИЕ требования к зоне				приспособлено	ДУ (К)		

**II Заключение по зоне:**

Наименование структурно-функциональной зоны	Состояние доступности* (к пункту 3.4 Акта обследования ОСИ)	Приложение		Рекомендации по адаптации (вид работы)** к пункту 4.1 Акта обследования ОСИ
		№ на плане	№ фото	
<b>Вход в здание</b>	<b>ДУ</b>		3,4	Может быть выполнено лишь в порядке капитального ремонта или реконструкции

\* указывается: ДП-В - доступно полностью всем; ДП-И (К, О, С, Г, У) – доступно полностью избирательно (указать категории инвалидов); ДЧ-В - доступно частично всем; ДЧ-И (К, О, С, Г, У) – доступно частично избирательно (указать категории инвалидов); ДУ - доступно условно, ВНД - недоступно

\*\*указывается один из вариантов: не нуждается; ремонт (текущий, капитальный); индивидуальное решение с ТСР; технические решения невозможны – организация альтернативной формы обслуживания

Комментарий к заключению: Доступно условно

к Акту обследования ОСИ к паспорту доступности ОСИ № 1 от «   »     20    г.

**I Результаты обследования:**  
**3. Пути (путей) движения внутри здания (в т.ч. путей эвакуации)**

**МБДОУ ЦРР – ДС, р.п. Умёт, ул. Мира, 18**

Наименование объекта, адрес

№ п/п	Наименование функционально-планировочного элемента	Наличие элемента			Выявленные нарушения и замечания		Работы по адаптации объектов	
		есть/нет	№ на плане	№ фото	Содержание	Значимо для инвалида (категория)	Содержание	Виды работ
3.1	Коридор (вестибюль, зона ожидания, галерея, балкон)	есть		5	приспособлено	все		
3.2	Лестница (внутри здания)	есть		5	Не приспособлено	все		технические решения невозможны
3.3	Пандус (внутри здания)	нет						технические решения невозможны
3.4	Лифт пассажирский (или подъемник)	нет						технические решения невозможны
3.5	Дверь	есть		5	приспособлено	все		
3.6	Пути эвакуации (в т.ч. зоны безопасности)	есть		5	приспособлено	все		
	ОБЩИЕ требования к зоне							

**II Заключение по зоне:**

Наименование структурно-функциональной зоны	Состояние доступности* (к пункту 3.4 Акта обследования ОСИ)	Приложение		Рекомендации по адаптации (вид работы)** к пункту 4.1 Акта обследования ОСИ
		№ на плане	№ фото	
<b>Пути движения внутри здания</b>	<b>ДЧ-В</b>		5	Не нуждается

\* указывается: **ДП-В** - доступно полностью всем; **ДП-И** (К, О, С, Г, У) – доступно полностью избирательно (указать категории инвалидов); **ДЧ-В** - доступно частично всем; **ДЧ-И** (К, О, С, Г, У) – доступно частично избирательно (указать категории инвалидов); **ДУ** - доступно условно, **ВНД** - недоступно

\*\*указывается один из вариантов: не нуждается; ремонт (текущий, капитальный); индивидуальное решение с ТСР; технические решения невозможны – организация альтернативной формы обслуживания

Комментарий к заключению: Доступно условно

**I Результаты обследования:****4. Зоны целевого назначения здания (целевого посещения объекта)****Вариант I – зона обслуживания инвалидов****МБДОУ ЦРР – ДС, р.п. Умёт, ул. Мира, 18**

Наименование объекта, адрес

№ п/п	Наименование функционально-планировочного элемента	Наличие элемента			Выявленные нарушения и замечания		Работы по адаптации объектов	
		есть/нет	№ на плане	№ фото	Содержание	Значимо для инвалида (категория)	Содержание	Виды работ
4.1	Кабинетная форма обслуживания	есть		6	приспособлено	все		
4.2	Зальная форма обслуживания	нет						
4.3	Прилавочная форма обслуживания	нет						
4.4	Форма обслуживания с перемещением по маршруту	нет						
4.5	Кабина индивидуального обслуживания	нет						
	ОБЩИЕ требования к зоне				приспособлено	все		

**II Заключение по зоне:**

Наименование структурно-функциональной зоны	Состояние доступности* (к пункту 3.4 Акта обследования ОСИ)	Приложение		Рекомендации по адаптации (вид работы)** к пункту 4.1 Акта обследования ОСИ
		№ на плане	№ фото	
Учебная зона	ДЧ-В		6	Не нуждается

\* указывается: ДП-В - доступно полностью всем; ДП-И (К, О, С, Г, У) – доступно полностью избирательно (указать категории инвалидов); ДЧ-В - доступно частично всем; ДЧ-И (К, О, С, Г, У) – доступно частично избирательно (указать категории инвалидов); ДУ - доступно условно, ВНД - недоступно

\*\*указывается один из вариантов: не нуждается; ремонт (текущий, капитальный); индивидуальное решение с ТСР; технические решения невозможны – организация альтернативной формы обслуживания

Комментарий к заключению: \_\_\_\_\_ Доступно условно \_\_\_\_\_

к Акту обследования ОСИ к паспорту доступности ОСИ № \_\_\_\_\_ от «\_\_» \_\_\_\_\_ 20\_\_ г.

**I Результаты обследования:**  
**5. Санитарно-гигиенических помещений**

**МБДОУ ЦРР – ДС, р.п. Умёт, ул. Мира, 18**

Наименование объекта, адрес

№ п/ п	Наименование функционально-планировочного элемента	Наличие элемента			Выявленные нарушения и замечания		Работы по адаптации объектов	
		есть / нет	№ на плане	№ фото	Содержание	Значимо для инвалида (категория)	Содержание	Виды работ
5.1	Туалетная комната	есть			Дверной проём менее 0,9 м	К		Может быть выполнено лишь в порядке капитального ремонта или реконструкции
5.2	Душевая комната	нет	-	-	-	-		
5.3	Бытовая комната (гардеробная)	нет	-	-	-	-		
	ОБЩИЕ требования к зоне							

**II Заключение по зоне:**

Наименование структурно-функциональной зоны	Состояние доступности* (к пункту 3.4 Акта обследования ОСИ)	Приложение		Рекомендации по адаптации (вид работы)** к пункту 4.1 Акта обследования ОСИ
		№ на плане	№ фото	
<b>Санитарно-гигиенические помещения</b>	ДУ			Может быть выполнено лишь в порядке капитального ремонта или реконструкции

\* указывается: ДП-В - доступно полностью всем; ДП-И (К, О, С, Г, У) – доступно полностью избирательно (указать категории инвалидов); ДЧ-В - доступно частично всем; ДЧ-И (К, О, С, Г, У) – доступно частично избирательно (указать категории инвалидов); ДУ - доступно условно, ВНД - недоступно

\*\*указывается один из вариантов: не нуждается; ремонт (текущий, капитальный); индивидуальное решение с ТСР; технические решения невозможны – организация альтернативной формы обслуживания

Комментарий к заключению: \_\_\_\_\_ Доступно условно \_\_\_\_\_

**I Результаты обследования:**  
**6. Системы информации на объекте**

МБДОУ ЦРР – ДС, р.п. Умёт, ул. Мира, 18

Наименование объекта, адрес

№ п/п	Наименование функционально-планировочного элемента	Наличие элемента			Выявленные нарушения и замечания		Работы по адаптации объектов	
		есть/нет	№ на плане	№ фото	Содержание	Значимо для инвалида (категория)	Содержание	Виды работ
6.1	Визуальные средства	есть	-	1	приспособлено	Инвалиды с нарушениями зрения		
6.2	Акустические средства	нет	-	-	Не приспособлено	Инвалиды с нарушениями слуха		
6.3	Тактильные средства	нет	-	-	Не приспособлено	Инвалиды с нарушением зрения		
	ОБЩИЕ требования к зоне							

**II Заключение по зоне:**

Наименование структурно-функциональной зоны	Состояние доступности* (к пункту 3.4 Акта обследования ОСИ)	Приложение		Рекомендации по адаптации (вид работы)** к пункту 4.1 Акта обследования ОСИ
		№ на плане	№ фото	
<b>Системы информации на объекте</b>	ДУ	-	-	Индивидуальное решение с ТСР

\* указывается: **ДП-В** - доступно полностью всем; **ДП-И** (К, О, С, Г, У) – доступно полностью избирательно (указать категории инвалидов); **ДЧ-В** - доступно частично всем; **ДЧ-И** (К, О, С, Г, У) – доступно частично избирательно (указать категории инвалидов); **ДУ** - доступно условно, **ВНД** - недоступно

\*\*указывается один из вариантов: не нуждается; ремонт (текущий, капитальный); индивидуальное решение с ТСР; технические решения невозможны – организация альтернативной формы обслуживания

Комментарий к заключению: \_\_\_\_\_ Доступно условно \_\_\_\_\_



Фото 1. «Вход на территорию МБДОУ ЦРР – ДС»





Фото 2. «Территория МБДОУ ЦРР - ДС, ул.Молодёжная»





Фото 3. «Вход с пандусом в здание МБДОУ ЦРР – ДС»



Фото 4. «Вход в здание МБДОУ ЦРР – ДС»





Фото 5. «Общий коридор в МБДОУ ЦРР – ДС»

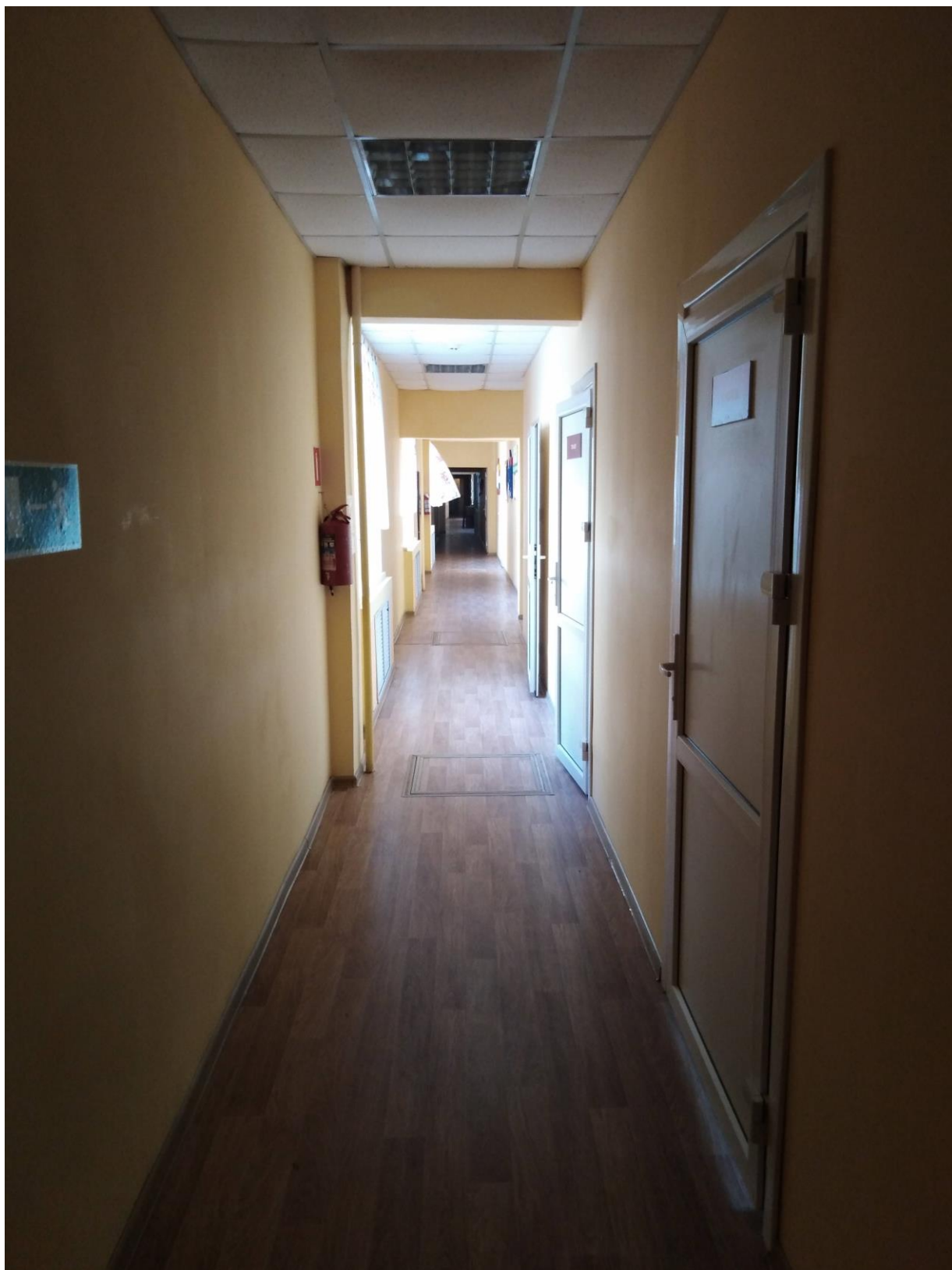


Фото 6. «Групповое помещение в МБДОУ ЦРР – ДС»

